



PIANO PARTICOLAREGGIATO DEL
CENTRO STORICO DI SORIANO NEL CIMINO

TAV. 2a ESTRATTO DEL PIANO REGOLATORE
GENERALE VIGENTE

Progettista incaricato: arch. Antonio Correnti

Gruppo di progettazione: arch. Antonio Correnti
arch. Paola Veneto

Consulente scientifico: arch. Elio Trusiani

Collaboratori: arch. Irene Castelli
dott. pianif. Flavia De Girolamo
dott. pianif. Giandomenico Pelliccia

FEBBRAIO 2011

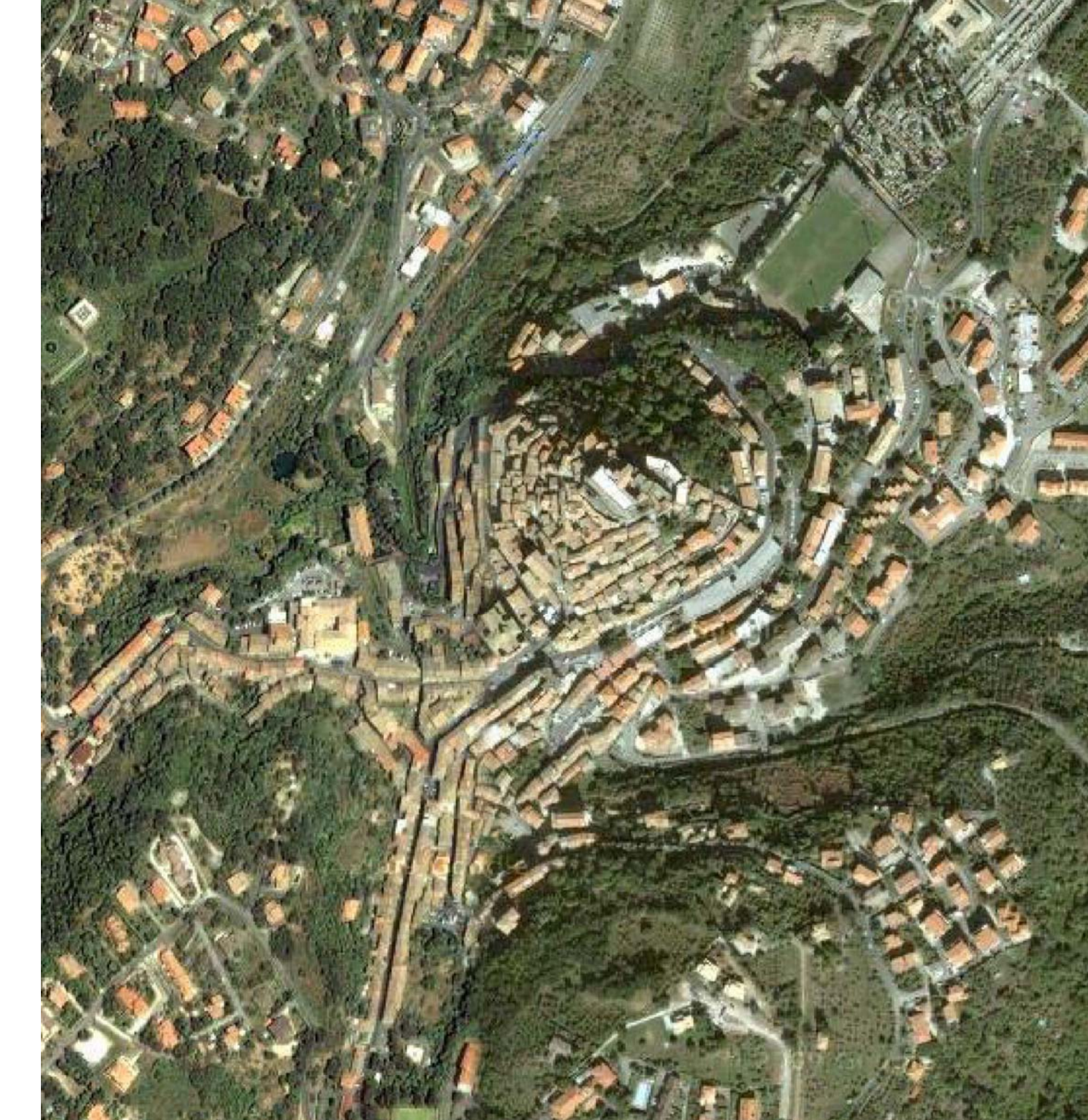
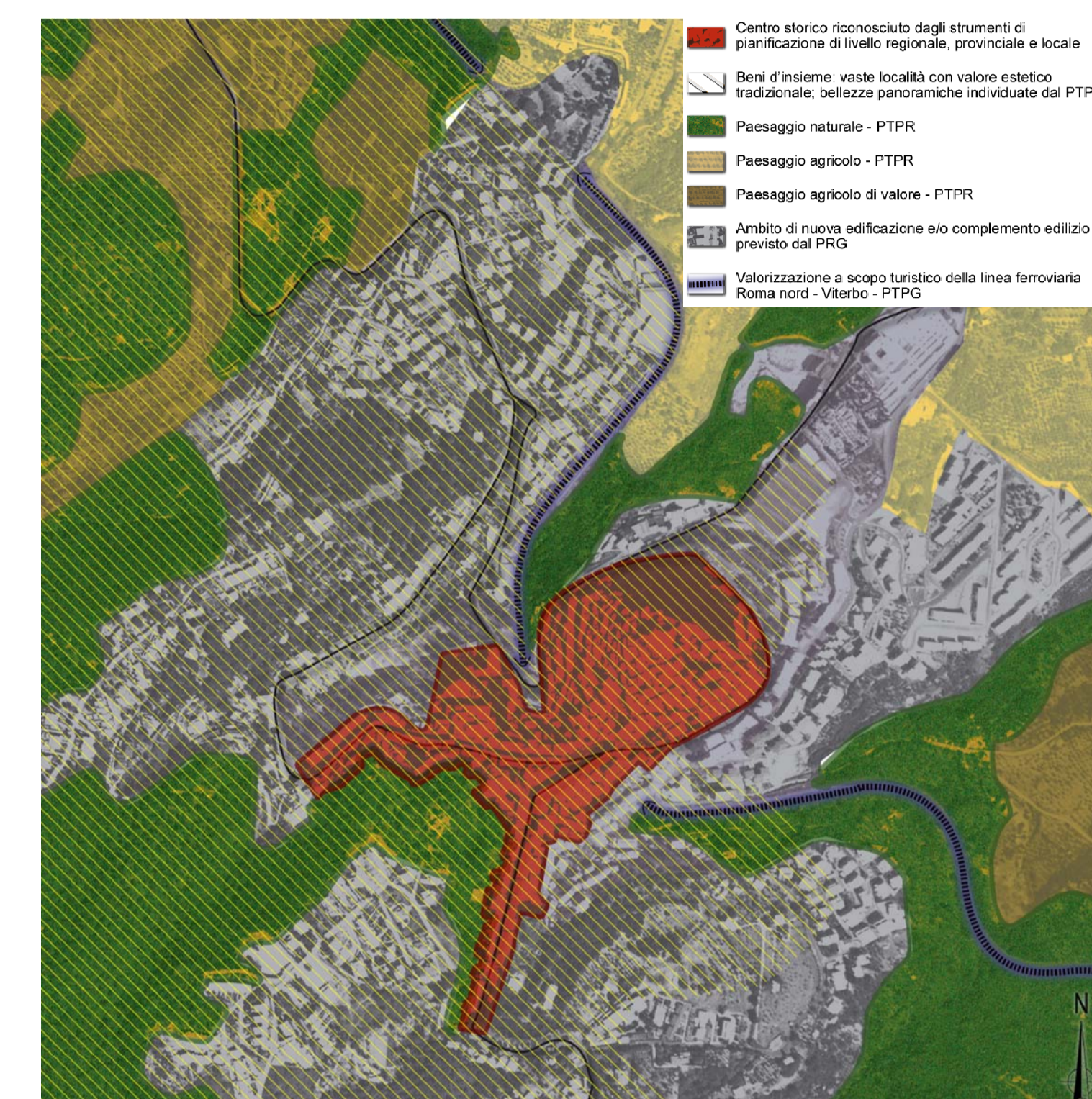


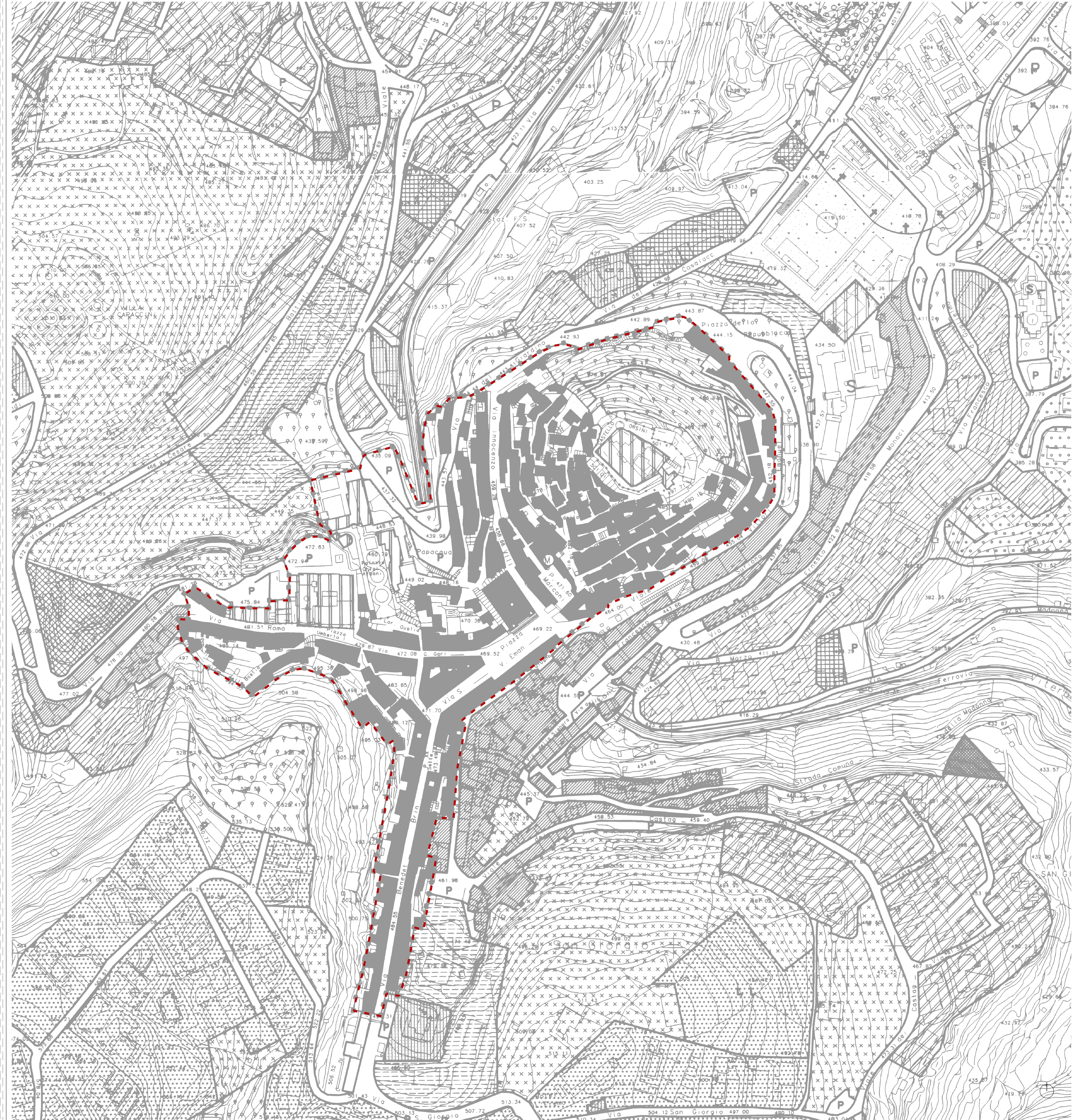
Foto aerea del Comune di Soriano nel Cimino

scala 1:5000



Sintesi degli strumenti urbanistici

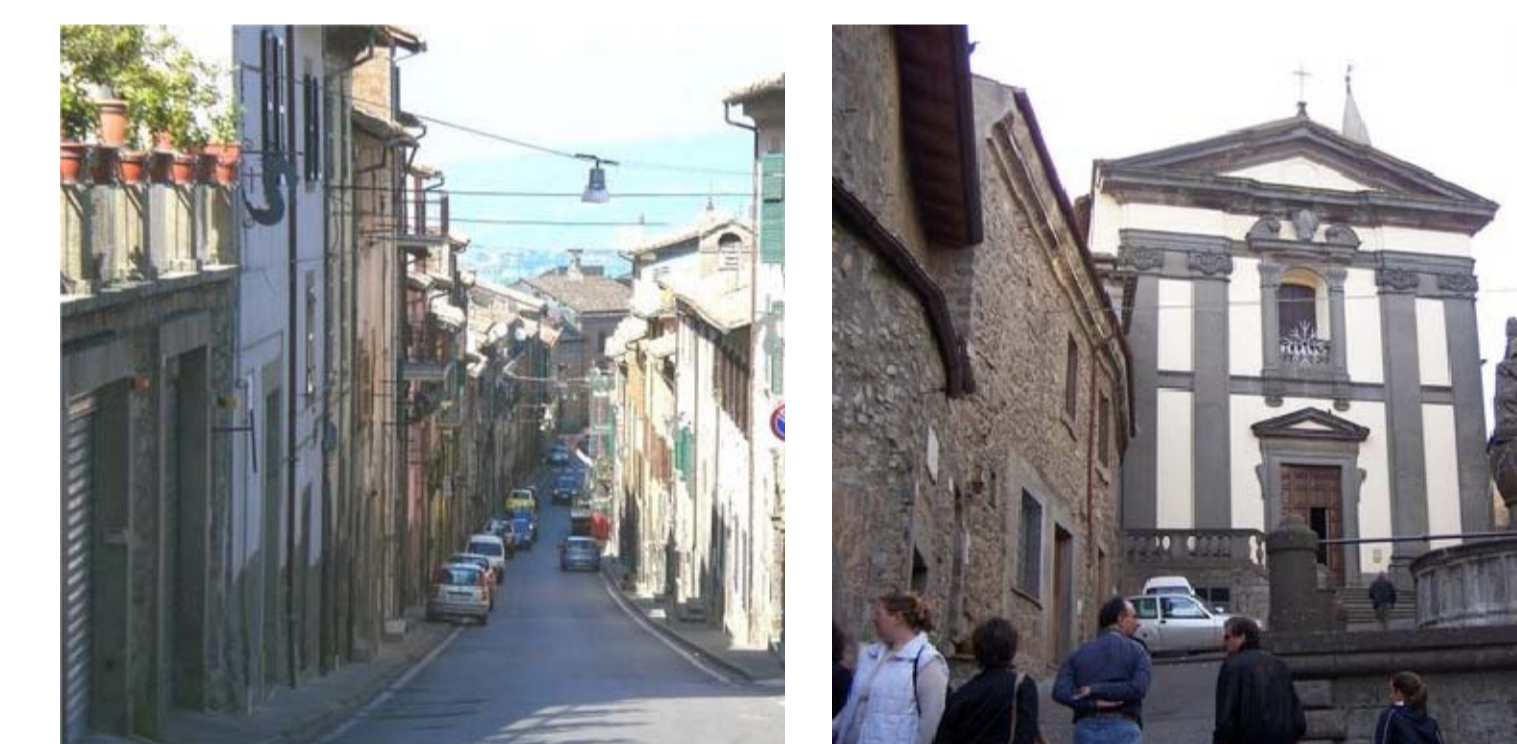
Scala 0 50 100m



LEGENDA P.R.G.

- A1 tessuto del centro storico
- A2 Complessi di interesse storico e ambientale
- B1 Completamento e ristrutturazione edilizia
- B2 Completamento di edilizia intensiva
- B3 Completamento di edilizia semintensiva
- C1 Espansione edilizia zone P.E.E.P.
- C2 Espansione edilizia urbana semintensiva
- C3 Espansione edilizia urbana estensiva
- C4 Espansione edilizia urbana estensiva a bassa densità
- PRU Piani di Recupero Urbano
- D1 Attrezzature di media industria ed artigianato
- D2 Attrezzature artigianali e commerciali
- D3 Coltivazione di cave e torbiere
- E1 Zona agricola normale
- E2 Zona agricola boscata
- E3 Parco naturale vincolato
- F1 Verde pubblico
- F2 Scuole
- F3 Parcheggi
- F4 Servizi e attrezzature pubbliche
- F5 Verde pubblico attrezzato
- G Verde privato per attrezzature private di uso pubblico
- V Vincolo cimiteriale

Perimetro P.P.C.S.



Fuori
Vignole Generali al Piano Regolatore Generale del Comune di Soriano nel Cimino
Piano Territoriale Paesistico Regionale
Piano Territoriale Provinciale Generale