

PIANO PARTICOLAREGGIATO DEL  
CENTRO STORICO DI SORIANO NEL CIMINO

TAV. 7

ANALISI DELLE TIPOLOGIE DI BASE

Progettista incaricato: arch. Antonio Correnti

Gruppo di progettazione: arch. Antonio Correnti  
arch. Paola Veneto

Consulente scientifico: arch. Elio Trusiani

Collaboratori: arch. Irene Castelli  
dott. pianif. Flavia De Girolamo  
dott. pianif. Giandomenico Pelliccia

FEBBRAIO 2011

TIPOLOGIE EDILIZIE

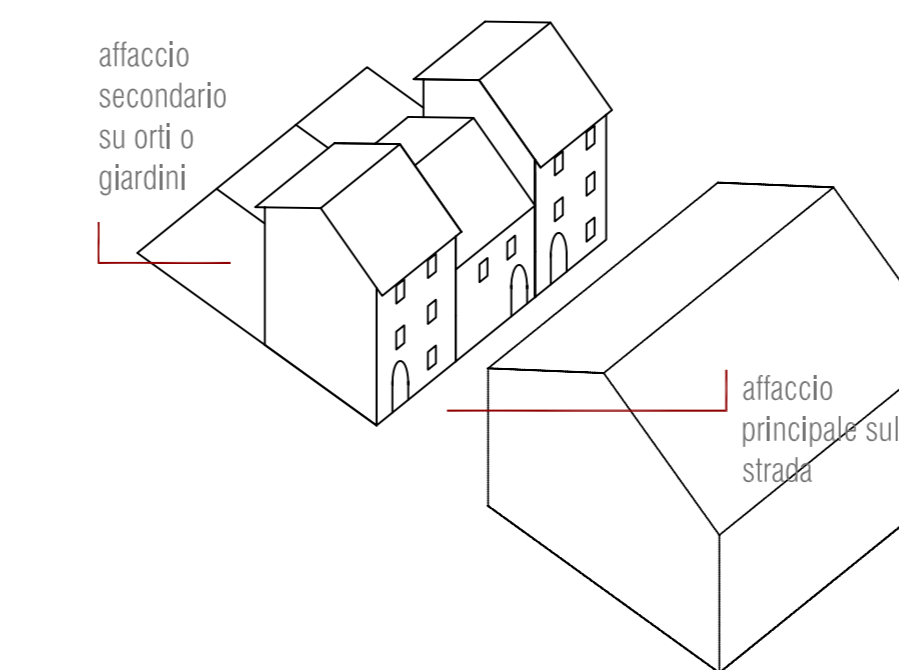
- Castello
- Chiesa
- Convento
- Palazzo
- Palazzetto
- Casa a schiera
- Ritusione di schiere
- Casa in linea
- Casa in linea derivanti da rifusione di schiere
- Casa fortificata
- Aggregazione spontanea
- Villino o casa isolata
- Palazzina
- Magazzino, rimessa, deposito
- Ospedale

Perimetro C.S.

ABACO DELLE TIPOLOGIE EDILIZIE RESIDENZIALI

TIPOLOGIA EDILIZIA STORICA: LA CASA A SCHIERA E LA SUA EVOLUZIONE

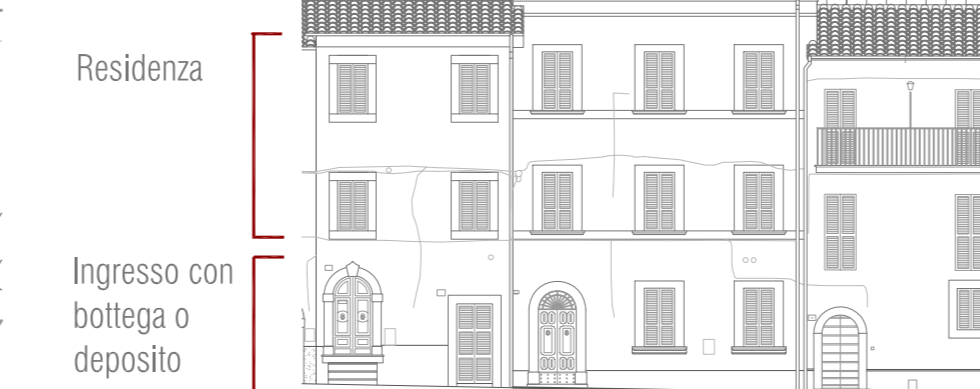
Casa a schiera



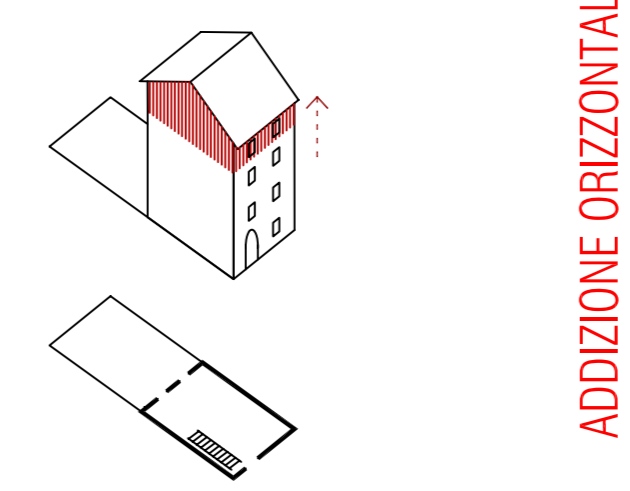
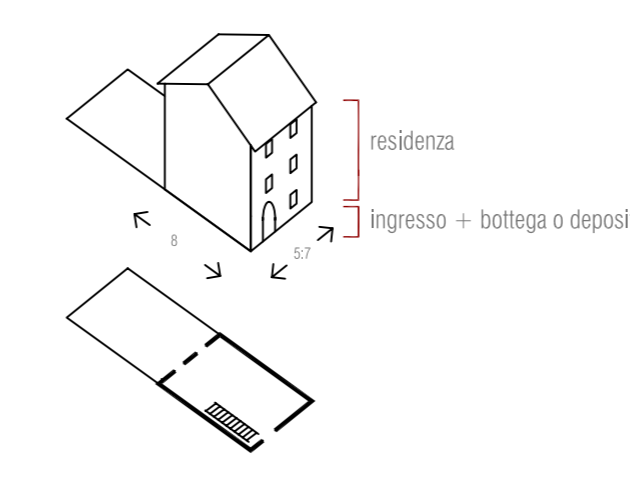
La tipologia edilizia storica originaria a schiera è di forma rettangolare allungata con doppio affaccio e fronte modulare di dimensione variabile da 5.00 m a 7.00 m.

Il tipo edilizio coincide pressappoco con le unità edilizie ed è costituito da schiere monofamiliari, solitamente a due o tre piani. La modalità di aggregazione seriale determina la forma degli isolati lineari.

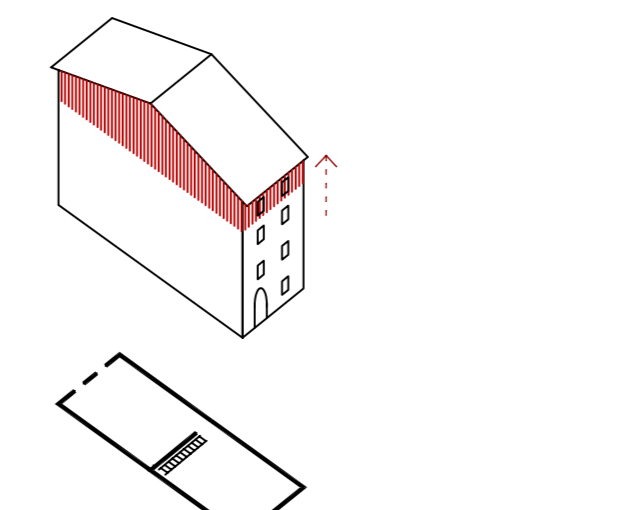
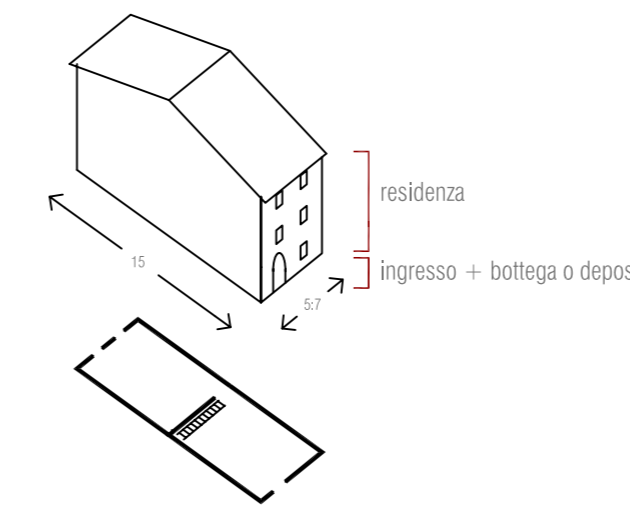
L'analisi svolta ha individuato per la tipologia a schiera la presenza di due varianti in relazione della profondità di 8.00 m (tipo A) e 15.00 m (tipo B). Nuove esigenze funzionali hanno poi in parte trasformato le schiere originarie con raddoppi di cellule, ossia con sopraelevazioni o con prolungamenti dei corpi di fabbrica ad occupare la parte di area di pertinenza immediatamente adiacente alla cellula su percorso.



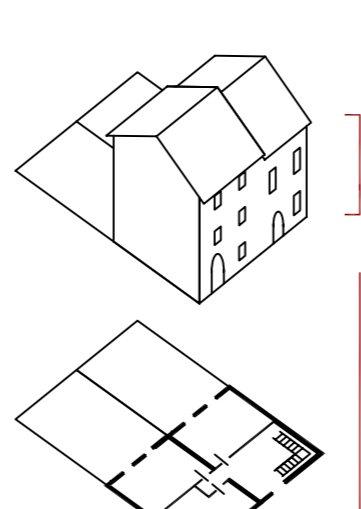
Casa a schiera tipo A



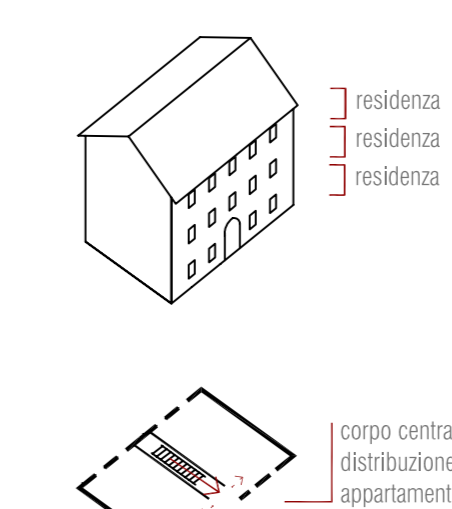
Casa a schiera tipo B



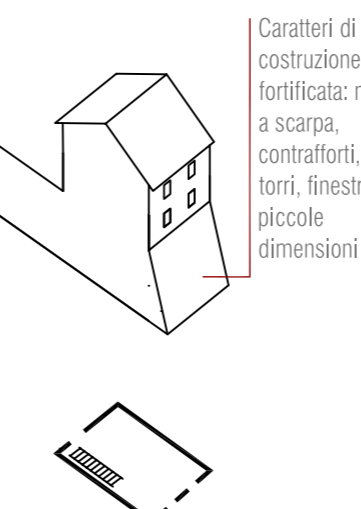
Rifusione di schiere



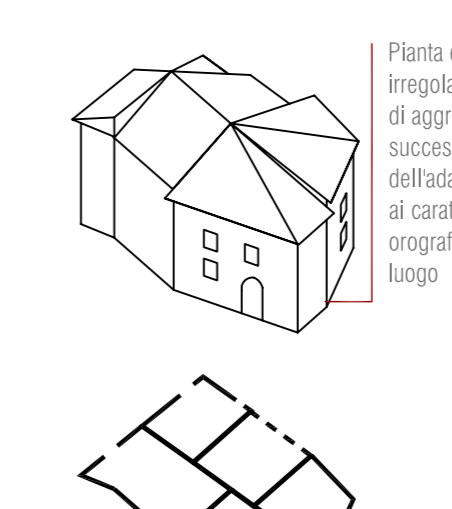
Casa in linea



Casa fortificata

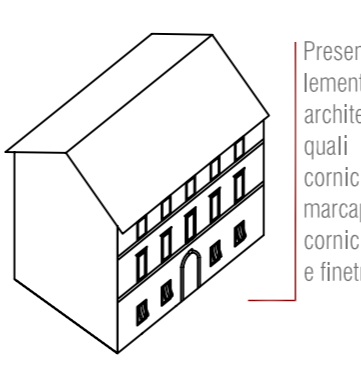


Aggregazione spontanea

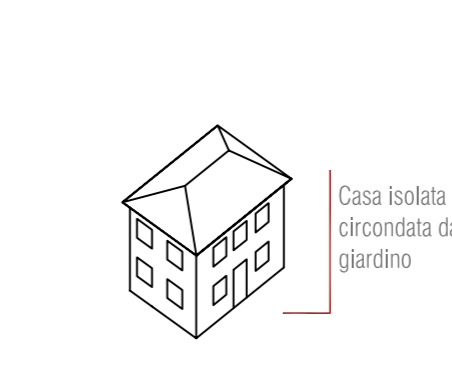


Palazzo

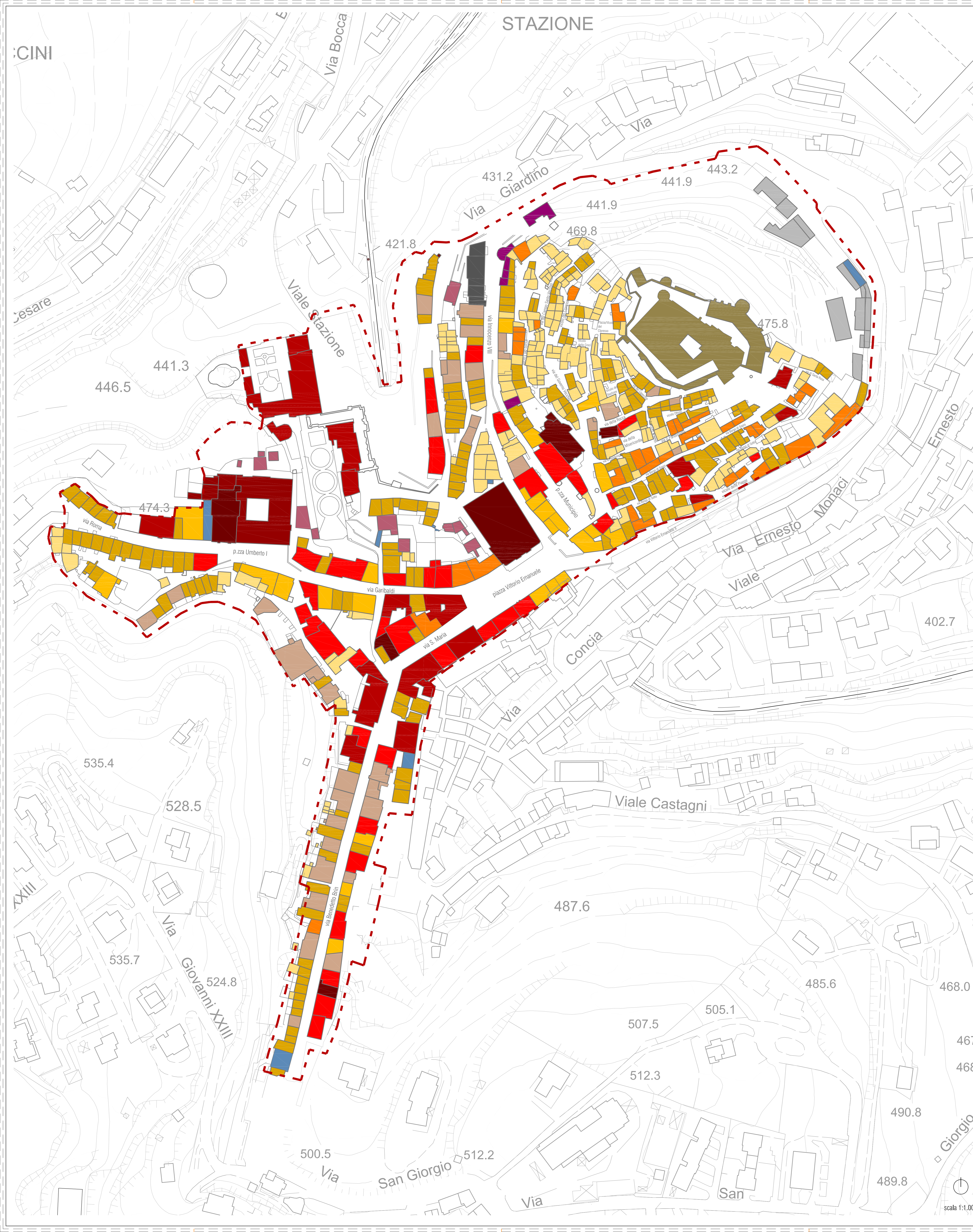
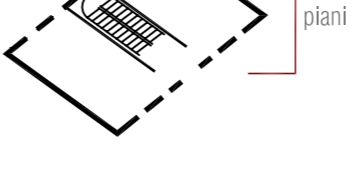
Palazzetto



Villino o casa isolata



Scala mobile di distribuzione ai piani



scala 1:1.000