



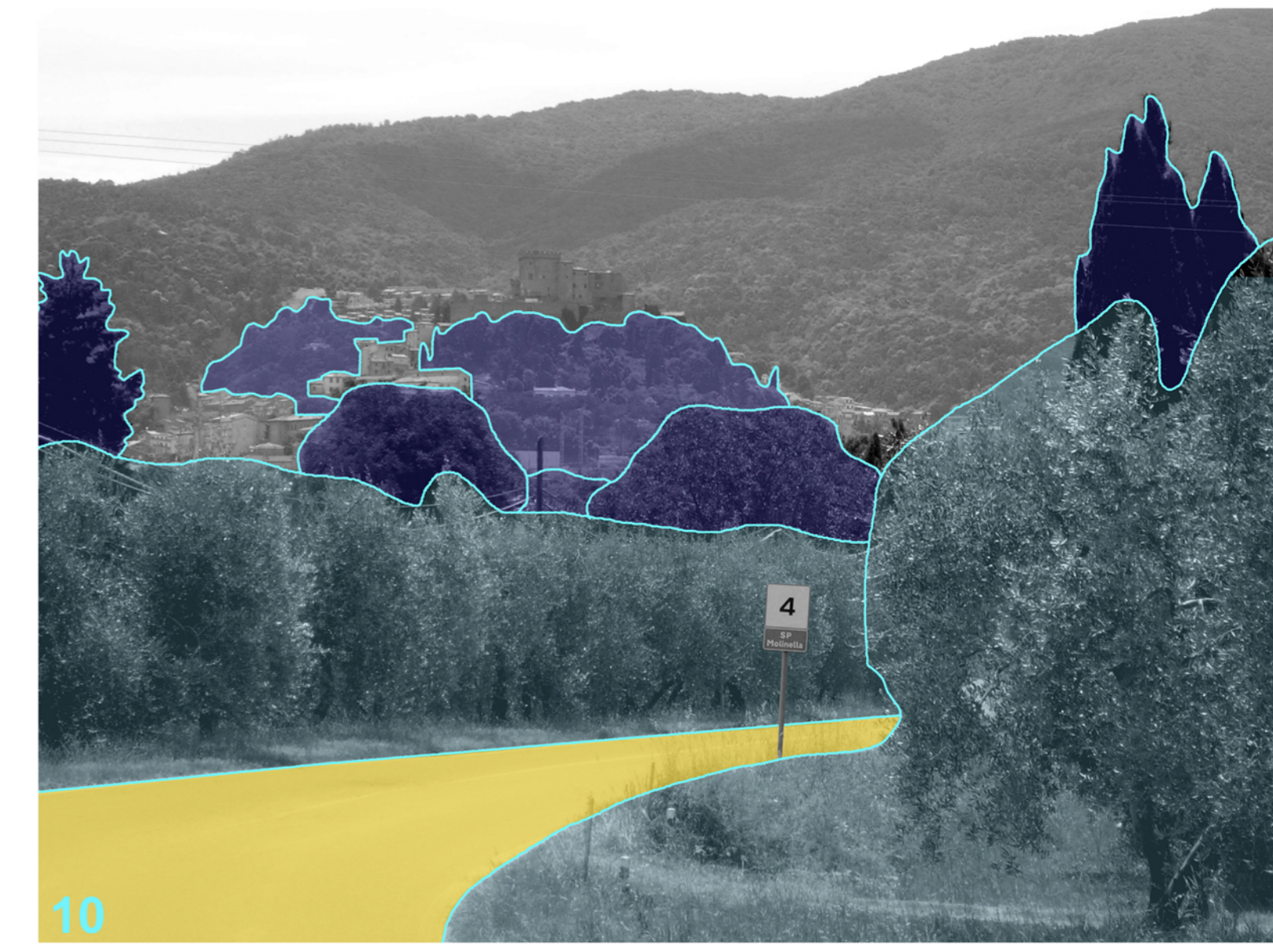
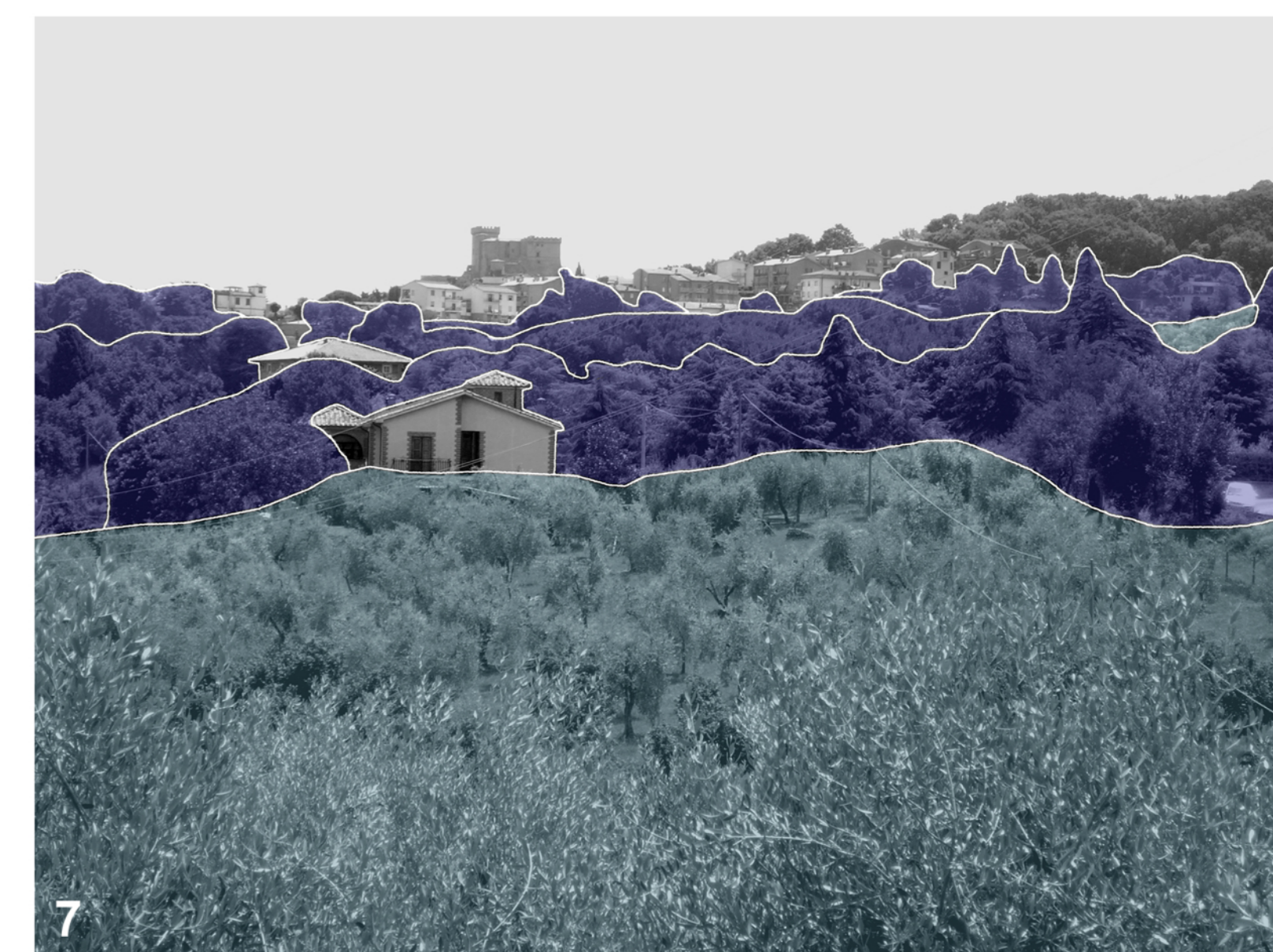
PIANO PARTICOLAREGGIATO DEL  
CENTRO STORICO DI SORIANO NEL CIMINO

TAV. 12 LETTURA PERCETTIVO PAESAGGISTICA  
DEL CENTRO STORICO

Progettista incaricato: arch. Antonio Correnti  
Gruppo di progettazione: arch. Antonio Correnti, arch. Paola Veneto  
Consulente scientifico: arch. Elio Tustiani  
Collaboratori: arch. Irene Castelli, dott. plant. Flavia De Girolamo, paesaggista Emiliana Marini, dott. plant. Giandomenico Pelliccia

FEBBRAIO 2011

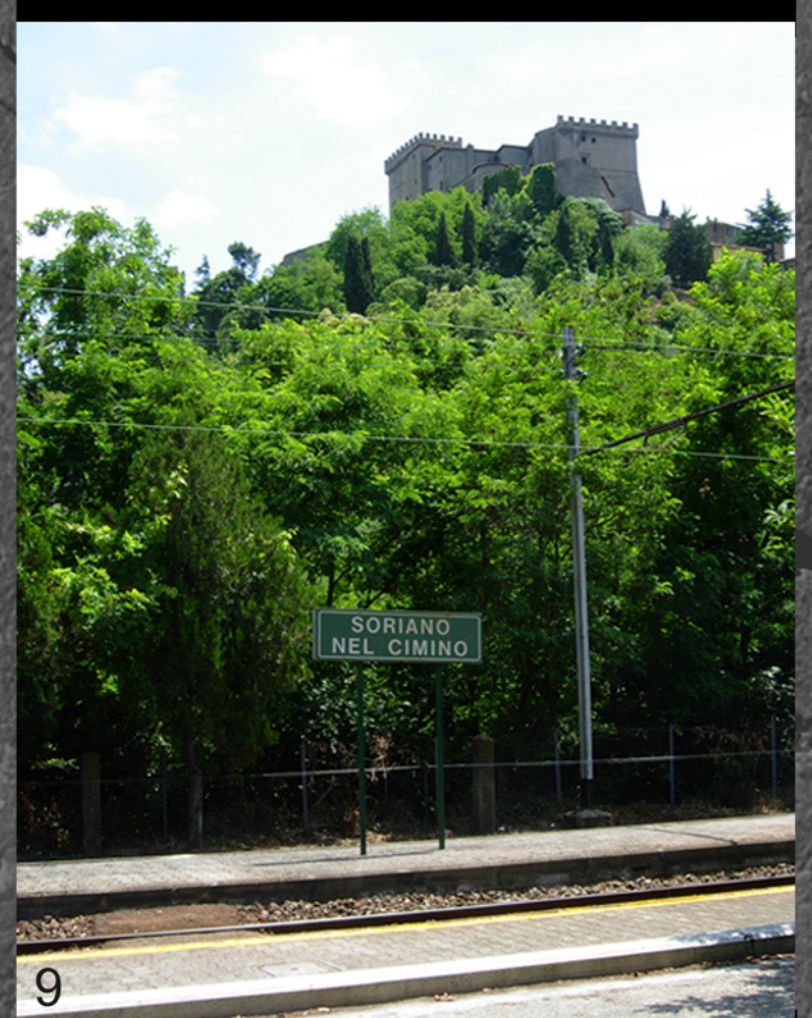
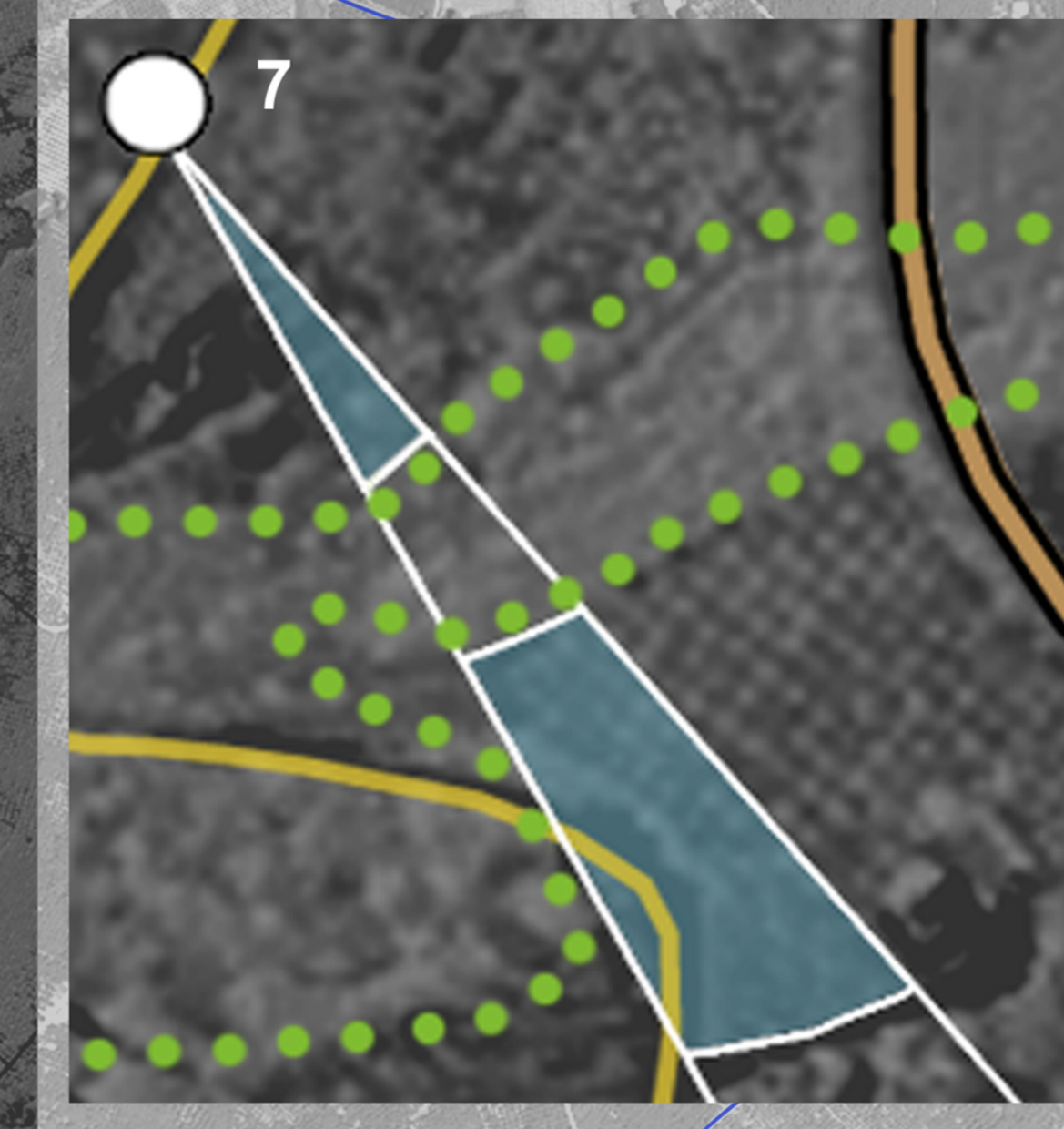
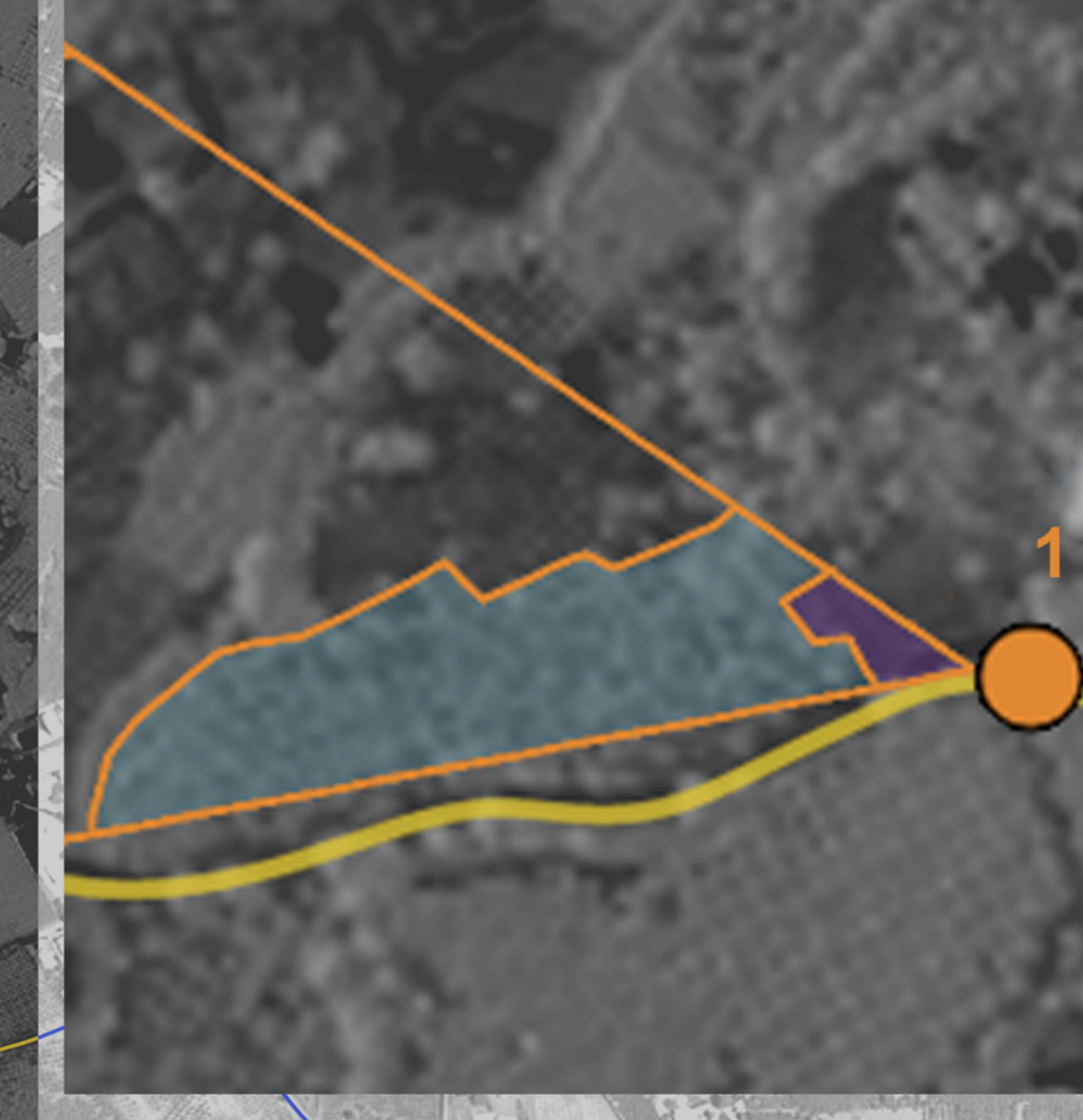
Visuali relative ai principali coni percettivi



Legenda

- percorsi principali a valenza agricola
- ferrovia regionale
- oliveti
- vigneti
- verde arboreo a carattere non produttivo
- margine del bosco
- elemento di discontinuità tra il centro storico e il paesaggio agricolo circostante
- principali coni percettivi della struttura paesaggistica del territorio
- prese fotografiche

Dettaglio degli elementi di primo piano  
dei principali coni percettivi rapp. 1:2000



12

Ortofoto rapp. 1:10.000

