

LEGENDA

CLASSE ACUSTICA
 *Allegato A L.R. n. 18 del 3/8/2001
 D.P.C.M. del 14/11/1997

Classe	LEQ (diurni-notturni)	Color
Classe I	50-40 dBA	Green
Classe II	55-45 dBA	Yellow
Classe III	60-50 dBA	Orange
Classe IV	65-55 dBA	Red
Classe V	70-60 dBA	Magenta
Classe VI	70-70 dBA	Blue

CLASSIFICAZIONE DELLE STRADE

Classe II: Strade locali	Orange line
Classe III: Strade di quartiere	Yellow line
Classe IV: Strade ad intenso traffico	Red line

Limiti acustici al rumore prodotto solo dalle infrastrutture stradali
 Strade esistenti e assimilabili D.P.R. n. 142 del 30/03/04

-Autostrada	A 100m 70-60dB(A) B 150m 65-55dB(A)	-extraurbano secondario non a carreggiate separate	A 100m 70-60dB(A) B 50m 65-55dB(A)
-extraurbano principale		-urbano di scorrimento	A 100m 70-60dB(A) B 100m 65-55dB(A)

Per i recettori sensibili di classe I il limite 50-40dB(A) (diurni-notturni)

Luoghi di pubblico spettacolo (durante le manifestazioni l'area assume classe IV) *

FERROVIA

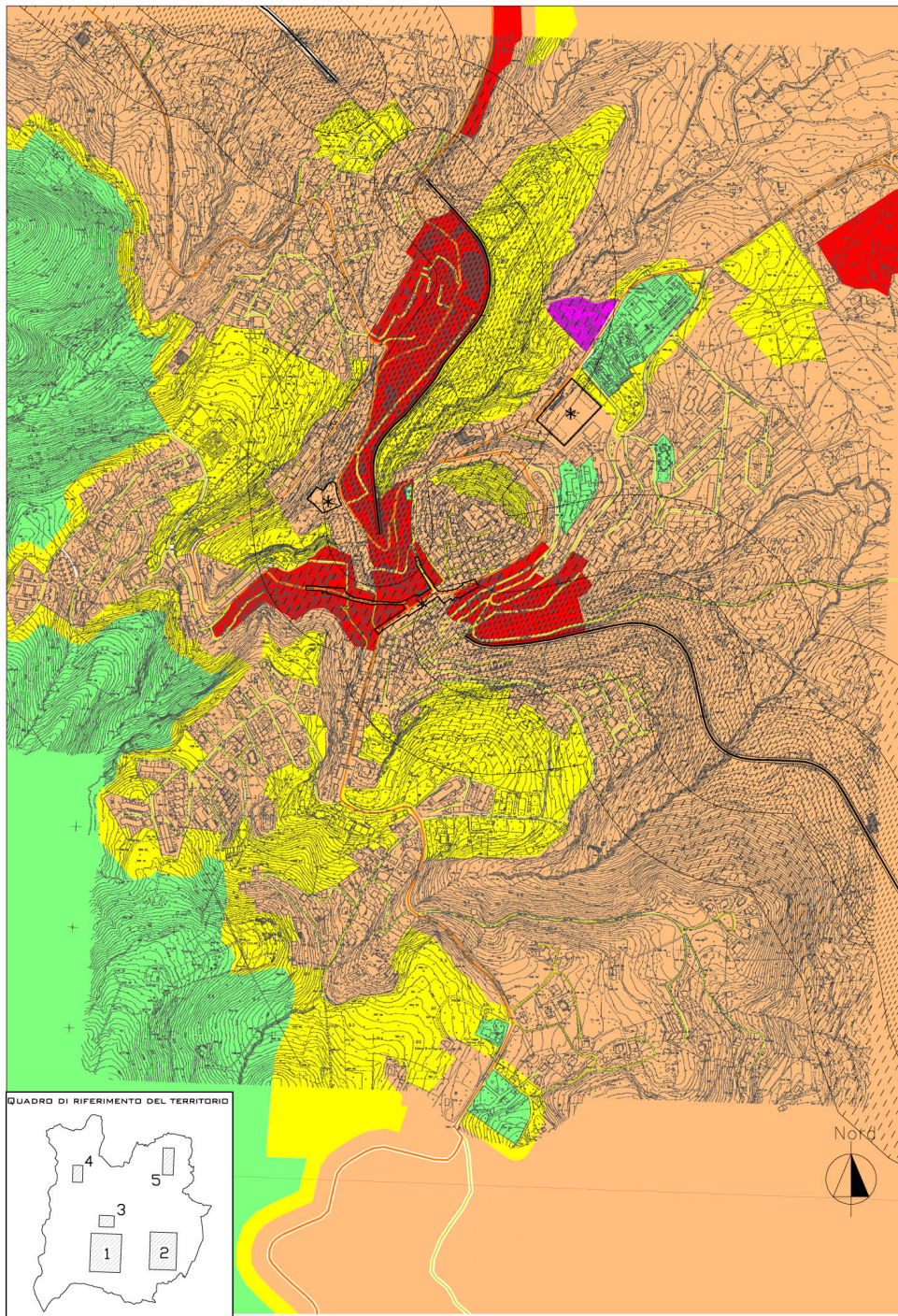
Fascia A	70-60 dBA	
100 m dall'asse ferroviario D.P.R. n. 459 del 18/11/98	50-40 dBA per i recettori sensibili	
Fascia B	65-55 dBA	
da 100 a 250 m dall'asse ferroviario D.P.R. n. 459 del 18/11/98	50-40 dBA per i recettori sensibili	

Confine comunale

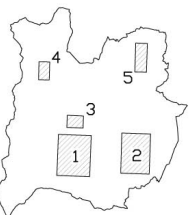
Area di interesse archeologico per possibili presenze nel sottosuolo e/o attualmente non vincolate

Confine area "Sic"

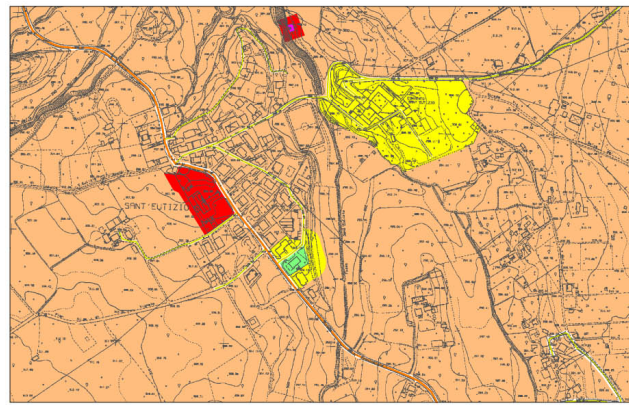
AREA 1 SORIANO CENTRO



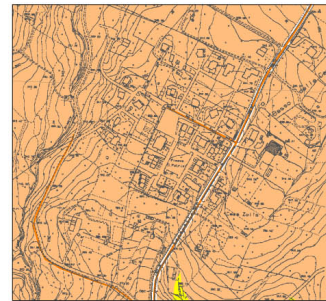
QUADRO DI RIFERIMENTO DEL TERRITORIO



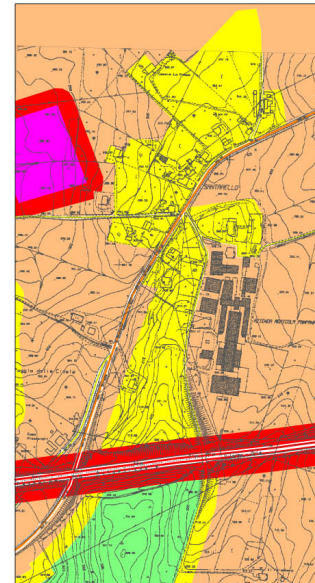
AREA 2 SANT' EUTIZIO



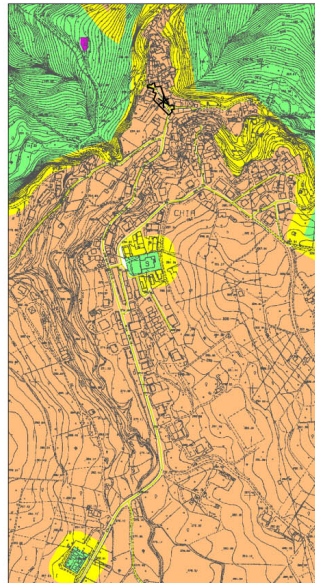
AREA 3 SORIANO NORD



AREA 4 ZONA SANTARELLO



AREA 5 ZONA CHIA





COMUNE DI SORIANO NEL CIMINO

PROVINCIA DI VITERBO

UBICAZIONE: **COMUNE DI SORIANO NEL CIMINO**

Oggetto: **PIANO DI ZONIZZAZIONE ACUSTICA**
 LEGGE REGIONALE N. 18 DEL 3 AGOSTO 2001

IL COMMITTENTE: **COMUNE DI SORIANO NEL CIMINO**

PROGETTISTA PROGETTO DEFINITIVO:

ARCH. CLAUDIO GIOBERIO IN QUALITÀ DI TECNICO RESPONSABILE AI SENSI DELL'ART. 2, COMMA 6,7 DELLA LEGGE 26/10/95 N. 447, ISCRITTO AL N° 537 IL 28/1/2002

TITOLO TAVOLA:
CLASSIFICAZIONE DEL CENTRO URBANO IN ZONE ACUSTICHE

DATA REV.	REVISIONE	DATA:	SCALA:
0	ESECUZIONE	04/05/2006	1:5.000
1	REVISIONE DOPO L'APPROVAZIONE DELLA PROPOSTA PRELIMINARE CON DELIBERA N. 28 DEL 18/06/04		
2	REVISIONE DOPO APPROVAZIONE DELLA PROPOSTA DEFINITIVA CON DELIBERA N. 28 DEL 27/11/2005		

TAVOLA N° **ZA-2**